

2022年12月28日

中山1R 2歳未勝利

テクニカル6

ptn3

馬連決着率			3連複決着率		
上位3頭	上位6頭	上位9頭	上位3頭	上位6頭	上位9頭
27%	65%	86%	6%	44%	75%

◆推定オッズ&推定確率

馬番	オッズ	馬名	勝率	連対率	複勝率	単回収値	複回収値
1	200.0	サワヤカサワチャン	0.5%	1.6%	2.5%	53	57
2	66.7	オコジュ	1.5%	3.6%	7.2%	59	78
3	12.3	ストリートジャガー	8.1%	17.2%	27.0%	81	78
4	58.8	ウォーターレモン	1.7%	4.0%	7.2%	69	65
5	14.1	フェスティヴラジャ	7.1%	16.3%	27.5%	94	85
6	500.0	ナムラオードリー	0.2%	1.0%	2.2%	24	49
7	3.9	テイエムスイスイ	25.9%	42.9%	57.4%	77	81
8	10.5	ヨロ	9.5%	22.2%	33.4%	83	86
9	11.0	ラブルパイル	9.1%	20.7%	30.8%	112	98
10	31.3	シティオブハンター	3.2%	8.6%	14.3%	76	74
11	62.5	ウェンダヴズクライ	1.6%	4.0%	7.2%	62	79
12	9.8	タリエシン	10.2%	21.0%	34.1%	80	79
13	37.0	グレートキングベア	2.7%	6.2%	11.2%	89	85
14	4.3	ディアナゼロス	23.3%	44.0%	59.3%	78	88
15	166.7	セブンハイ	0.6%	1.4%	2.8%	79	55
16	33.3	カツノテンス	3.0%	7.3%	11.9%	96	82

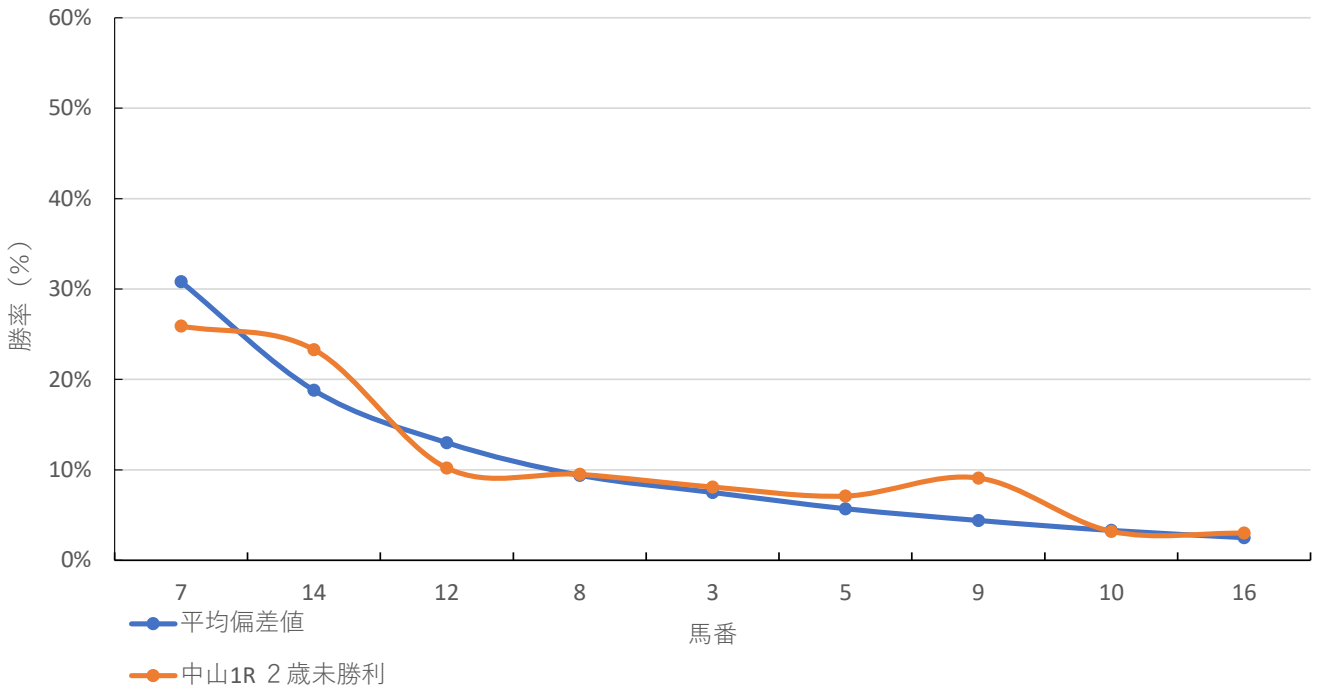
◆推定馬連オッズ&推定決着率

◆推定3連複オッズ&推定決着率

馬番	オッズ	推定決着率	馬番	オッズ	推定決着率
7-14	7.1	14.2%	7-12-14	13.3	7.5%
7-12	15.9	6.3%	7-8-14	14.7	6.8%
7-8	16.2	6.2%	5-7-14	21.4	4.7%
8-14	17.1	5.9%	3-7-14	21.8	4.6%
12-14	18.0	5.5%	7-9-14	23.8	4.2%
7-9	18.8	5.3%	7-8-12	30.6	3.3%
3-14	22.0	4.5%	8-12-14	37.0	2.7%
3-7	22.6	4.4%	5-7-12	46.4	2.2%
5-7	23.8	4.2%	3-7-12	47.3	2.1%
8-12	35.8	2.8%	3-7-8	48.3	2.1%

※実オッズが推定オッズより高いと期待値が100%を超えます

中山1R 2歳未勝利



2022年12月28日 5回9日 中山 1R

2歳 未勝利 (9:50発走)

ダート・右 1200m

勝率

馬番	馬名	騎手	勝率	調教師	勝率	種牡馬	勝率	馬主	勝率
1	サワヤカサワチャン	柴田 大知	2.2%	南田 美知雄	0.7%	ホッコータルマエ	0.0%	荒井 城志	0.0%
2	オコジュ	岩部 純二	1.5%	中野 栄治	6.5%	ロゴタイプ	0.0%	ミルファーム	4.5%
3	ストリートジャガー	丹内 祐次	0.5%	松山 将樹	2.5%	シャンハイボビー	27.3%	吉岡 泰治	0.0%
4	ウォーターレモン	永野 猛蔵	9.1%	伊藤 圭三	9.5%	Lemon Drop Kid	0.0%	ゴドルフィン	11.9%
5	フェスティヴラジャ	菊沢 一樹	6.5%	田島 俊明	6.7%	ヴィクトワールピサ	2.9%	白井 義太郎	7.1%
6	ナムラオードリー	山田 敬士	1.9%	石栗 龍彦	0.9%	サトノアラジン	0.0%	奈村 睦弘	3.8%
7	テイエムスイスイ	横山 和生	6.0%	石栗 龍彦	0.9%	メイショウボーラー	1.5%	竹園 正繼	0.0%
8	ヨロ	杉原 誠人	2.9%	大和田 成	6.9%	ディスクリートキャット	9.9%	ミルファーム	4.5%
9	ラブルパイル	今村 聖奈	0.0%	清水 英克	3.6%	ゴールドアクター	0.0%	田頭 勇貴	4.0%
10	シティオブハンター	小林 脩斗	8.3%	武藤 善則	10.7%	City of Light	0.0%	田頭 勇貴	4.0%
11	ウェンダヴズクライ	藤田 菜七子	4.3%	根本 康広	5.7%	リアルスティール	0.0%	三岡 陽	0.0%
12	タリエシ	M.デムーロ	10.8%	金成 貴史	6.8%	キンシャサノキセキ	9.9%	野田 努	0.0%
13	グレートキングベア	横山 琉人	8.8%	鈴木 伸尋	8.4%	イスラボニータ	9.7%	山崎 泰博	0.0%
14	ディアナゼロス	木幡 巧也	4.8%	牧 光二	5.7%	ダンカーク	4.3%	天堀 忠博	0.0%
15	セブンハイ	石川 裕紀人	6.5%	新開 幸一	5.9%	バゴ	5.3%	前迫 義幸	8.3%
16	カツノテンス	松岡 正海	6.0%	伊藤 伸一	2.9%	シルバーステート	0.0%	勝野産業	0.0%

連対率

馬番	馬名	騎手	連対率	調教師	連対率	種牡馬	連対率	馬主	連対率
1	サワヤカサワチャン	柴田 大知	7.8%	南田 美知雄	4.1%	ホッコータルマエ	14.6%	荒井 城志	0.0%
2	オコジュ	岩部 純二	7.4%	中野 栄治	7.8%	ロゴタイプ	0.0%	ミルファーム	7.8%
3	ストリートジャガー	丹内 祐次	5.8%	松山 将樹	6.3%	シャンハイボビー	45.5%	吉岡 泰治	0.0%
4	ウォーターレモン	永野 猛蔵	15.2%	伊藤 圭三	20.4%	Lemon Drop Kid	0.0%	ゴドルフィン	17.4%
5	フェスティヴラジャ	菊沢 一樹	9.8%	田島 俊明	11.2%	ヴィクトワールピサ	2.9%	白井 義太郎	14.3%
6	ナムラオードリー	山田 敬士	5.0%	石栗 龍彦	4.5%	サトノアラジン	6.7%	奈村 睦弘	11.5%
7	テイエムスイスイ	横山 和生	9.3%	石栗 龍彦	4.5%	メイショウボーラー	5.4%	竹園 正繼	3.7%
8	ヨロ	杉原 誠人	5.1%	大和田 成	10.3%	ディスクリートキャット	19.8%	ミルファーム	7.8%
9	ラブルパイル	今村 聖奈	0.0%	清水 英克	9.3%	ゴールドアクター	0.0%	田頭 勇貴	8.0%
10	シティオブハンター	小林 脩斗	15.3%	武藤 善則	17.8%	City of Light	0.0%	田頭 勇貴	8.0%
11	ウェンダヴズクライ	藤田 菜七子	9.8%	根本 康広	12.3%	リアルスティール	0.0%	三岡 陽	0.0%
12	タリエシ	M.デムーロ	26.7%	金成 貴史	15.3%	キンシャサノキセキ	18.0%	野田 努	0.0%
13	グレートキングベア	横山 琉人	16.5%	鈴木 伸尋	21.8%	イスラボニータ	19.4%	山崎 泰博	0.0%
14	ディアナゼロス	木幡 巧也	10.7%	牧 光二	12.7%	ダンカーク	7.6%	天堀 忠博	0.0%
15	セブンハイ	石川 裕紀人	12.6%	新開 幸一	15.3%	バゴ	10.5%	前迫 義幸	8.3%
16	カツノテンス	松岡 正海	8.4%	伊藤 伸一	6.7%	シルバーステート	10.5%	勝野産業	0.0%

複勝率

馬番	馬名	騎手	複勝率	調教師	複勝率	種牡馬	複勝率	馬主	複勝率
1	サワヤカサワチャン	柴田 大知	13.5%	南田 美知雄	6.9%	ホッコータルマエ	19.5%	荒井 城志	0.0%
2	オコジュ	岩部 純二	12.5%	中野 栄治	11.7%	ロゴタイプ	0.0%	ミルファーム	12.7%
3	ストリートジャガー	丹内 祐次	10.5%	松山 将樹	13.8%	シャンハイボビー	45.5%	吉岡 泰治	0.0%
4	ウォーターレモン	永野 猛蔵	21.2%	伊藤 圭三	28.1%	Lemon Drop Kid	0.0%	ゴドルフィン	22.9%
5	フェスティヴラジャ	菊沢 一樹	14.4%	田島 俊明	16.2%	ヴィクトワールピサ	8.6%	白井 義太郎	21.4%
6	ナムラオードリー	山田 敬士	10.0%	石栗 龍彦	10.9%	サトノアラジン	26.7%	奈村 睦弘	15.4%
7	テイエムスイスイ	横山 和生	14.8%	石栗 龍彦	10.9%	メイショウボーラー	13.1%	竹園 正繼	7.4%
8	ヨロ	杉原 誠人	8.8%	大和田 成	16.1%	ディスクリートキャット	27.2%	ミルファーム	12.7%
9	ラブルパイル	今村 聖奈	0.0%	清水 英克	14.3%	ゴールドアクター	0.0%	田頭 勇貴	9.3%
10	シティオブハンター	小林 脩斗	16.6%	武藤 善則	22.5%	City of Light	0.0%	田頭 勇貴	9.3%
11	ウェンダヴズクライ	藤田 菜七子	12.0%	根本 康広	17.9%	リアルスティール	20.0%	三岡 陽	0.0%
12	タリエシ	M.デムーロ	34.2%	金成 貴史	16.9%	キンシャサノキセキ	28.2%	野田 努	0.0%
13	グレートキングベア	横山 琉人	22.0%	鈴木 伸尋	30.3%	イスラボニータ	32.3%	山崎 泰博	0.0%
14	ディアナゼロス	木幡 巧也	18.9%	牧 光二	22.8%	ダンカーク	15.2%	天堀 忠博	66.7%
15	セブンハイ	石川 裕紀人	17.8%	新開 幸一	28.2%	バゴ	21.1%	前迫 義幸	16.7%
16	カツノテンス	松岡 正海	16.8%	伊藤 伸一	11.5%	シルバーステート	15.8%	勝野産業	0.0%

2022年12月28日 5回9日 中山 1R

2歳 未勝利 (9:50発走)

騎手+種牡馬

馬番	馬名	合算
3	ストリートジャガー	13.9%
12	タリエシン	10.4%
13	グレートキングヘア	9.2%
8	ヨロ	6.4%
15	セブンハイ	5.9%
5	フェスティヴラジャ	4.7%
14	ディアナゼロス	4.6%
4	ウォーターレモン	4.5%
10	シティオブハンター	4.1%
7	テイエムスイスイ	3.8%
16	カツノテンス	3.0%
11	ウェンダヴズクライ	2.2%
1	サワヤカサワチャン	1.1%
6	ナムラオードリー	0.9%
2	オコジュ	0.7%
9	ラブルパイル	0.0%

2022年12月28日

阪神1R 2歳未勝利

テクニカル6

ptn2

馬連決着率			3連複決着率		
上位3頭	上位6頭	上位9頭	上位3頭	上位6頭	上位9頭
21%	61%	83%	5%	39%	72%

◆推定オッズ&推定確率

馬番	オッズ	馬名	勝率	連対率	複勝率	単回収値	複回収値
1	7.7	ジャスティンユウジ	13.0%	26.1%	37.8%	85	80
2	43.5	ライジングラパス	2.3%	6.2%	11.7%	63	86
3	100.0	シングルソロソロ	1.0%	3.3%	6.5%	60	82
4	4.2	ロングウッド	23.9%	40.6%	53.6%	80	81
5	6.1	オルノア	16.4%	33.1%	47.9%	63	79
6	13.2	ドナスウェット	7.6%	16.5%	26.6%	78	78
7	7.0	ピエナパイロ	14.3%	26.4%	39.7%	86	78
8	15.2	エイユースイート	6.6%	13.9%	21.5%	85	76
9	33.3	ツウカイノキズナ	3.0%	7.0%	12.3%	94	83
10	18.9	ショウナンハルクゼ	5.3%	11.3%	18.8%	84	79
11	100.0	エフボマ	1.0%	2.0%	3.7%	81	56
12	333.3	タマモマスラオ	0.3%	1.3%	3.0%	14	52
13	26.3	ビービーグラータス	3.8%	9.1%	15.4%	89	84

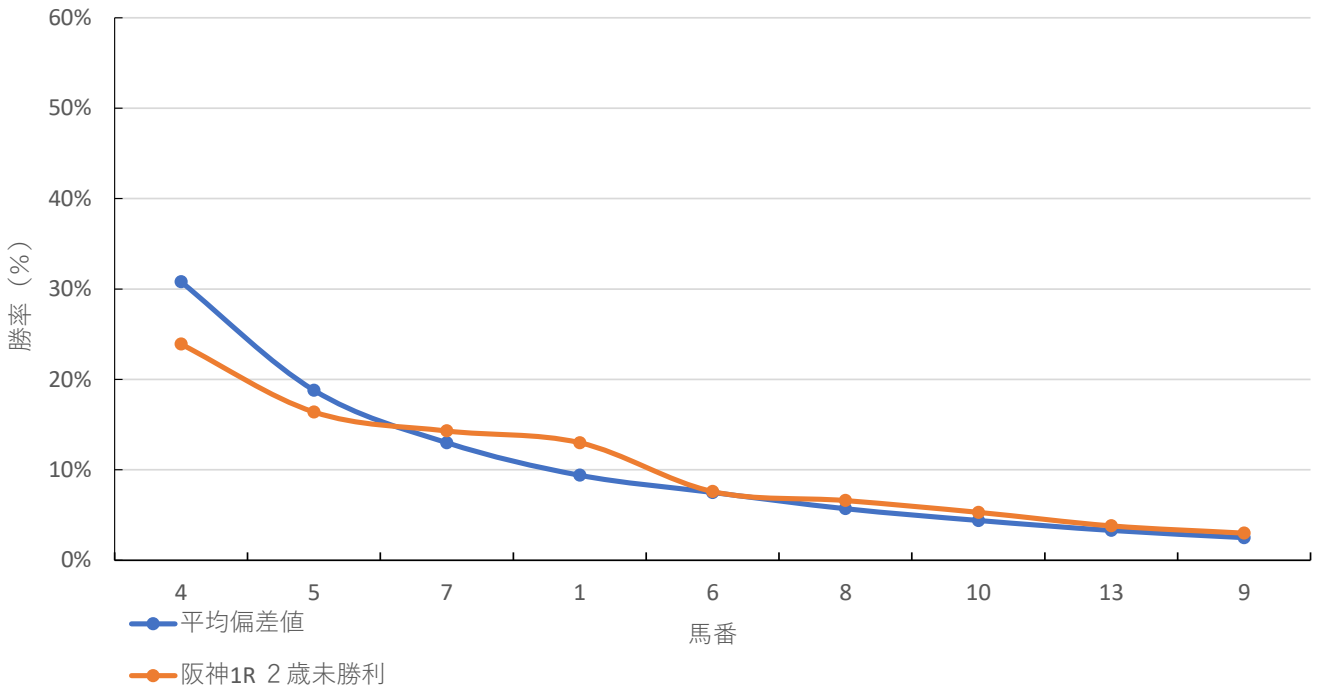
◆推定馬連オッズ&推定決着率

◆推定3連複オッズ&推定決着率

馬番	オッズ	推定決着率	馬番	オッズ	推定決着率
4-5	9.9	10.1%	4-5-7	15.1	6.6%
4-7	13.3	7.5%	1-4-5	17.2	5.8%
1-4	14.5	6.9%	1-4-7	24.9	4.0%
5-7	19.1	5.2%	4-5-6	29.3	3.4%
1-5	19.3	5.2%	1-5-7	34.8	2.9%
1-7	24.2	4.1%	4-5-8	36.2	2.8%
4-6	24.9	4.0%	4-6-7	44.2	2.3%
4-8	29.5	3.4%	1-4-6	46.4	2.2%
5-6	30.5	3.3%	4-5-10	51.8	1.9%
4-10	36.3	2.8%	4-7-8	54.6	1.8%

※実オッズが推定オッズより高いと期待値が100%を超えます

阪神1R 2歳未勝利



2022年12月28日 6回9日 阪神 1R

2歳 未勝利 (10:05発走)

ダート・右 1800m

勝率

馬番	馬名	騎手	勝率	調教師	勝率	種牡馬	勝率	馬主	勝率
1	ジャスティンユウジ	川田 将雅	30.5%	吉岡 辰弥	11.1%	キタサンブラック	5.9%	三木 正浩	16.7%
2	ライジングラバス	国分 恭介	4.8%	宮本 博	6.4%	ダノンバラード	0.0%	那須野牧場	0.0%
3	シゲルソロソロ	和田 翼	1.7%	谷 潔	4.6%	Runhappy	0.0%	森中 啓子	0.0%
4	ロングウッド	鮫島 克駿	6.7%	吉村 圭司	8.4%	タリスマニック	11.1%	ゴドルフィン	8.7%
5	オルノア	岩田 望来	13.9%	新谷 功一	8.1%	ゴールドシップ	4.4%	ノルマンディーサラブレッド	4.0%
6	ドナスウェット	吉田 隼人	12.0%	矢作 芳人	7.0%	Justify	60.0%	小川 眞查雄	14.3%
7	ピエナパイロ	太宰 啓介	4.4%	渡辺 薫彦	8.3%	パイロ	7.5%	本谷 兼三	0.0%
8	エイユースイート	菱田 裕二	7.9%	岡田 稲男	10.7%	シャンハイボビー	14.3%	笹部 和子	0.0%
9	ツウカイノキズナ	富田 暁	3.7%	千田 輝彦	4.0%	キズナ	12.1%	木村 直樹	0.0%
10	ショウナンハルカゼ	西村 淳也	2.5%	清水 久詞	8.3%	メイショウサムソン	4.0%	国本 哲秀	10.8%
11	エフボマ	長岡 禎仁	0.0%	高橋 亮	10.1%	ノヴェリスト	11.8%	藤田 孟司	14.3%
12	タマモマスラオ	角田 大河	5.2%	五十嵐 忠男	5.7%	スズカコーズウェイ	23.1%	タマモ	7.5%
13	ビービーグラータス	幸 英明	9.6%	加用 正	6.8%	ラブリデー	0.0%	坂東牧場	0.0%

連対率

馬番	馬名	騎手	連対率	調教師	連対率	種牡馬	連対率	馬主	連対率
1	ジャスティンユウジ	川田 将雅	49.4%	吉岡 辰弥	18.5%	キタサンブラック	29.4%	三木 正浩	33.3%
2	ライジングラバス	国分 恭介	10.6%	宮本 博	11.7%	ダノンバラード	33.3%	那須野牧場	0.0%
3	シゲルソロソロ	和田 翼	5.0%	谷 潔	14.7%	Runhappy	0.0%	森中 啓子	0.0%
4	ロングウッド	鮫島 克駿	13.9%	吉村 圭司	20.5%	タリスマニック	44.4%	ゴドルフィン	24.2%
5	オルノア	岩田 望来	25.8%	新谷 功一	16.2%	ゴールドシップ	6.7%	ノルマンディーサラブレッド	8.0%
6	ドナスウェット	吉田 隼人	30.6%	矢作 芳人	20.4%	Justify	80.0%	小川 眞查雄	28.6%
7	ピエナパイロ	太宰 啓介	11.0%	渡辺 薫彦	18.5%	パイロ	18.4%	本谷 兼三	8.3%
8	エイユースイート	菱田 裕二	19.0%	岡田 稲男	22.6%	シャンハイボビー	14.3%	笹部 和子	0.0%
9	ツウカイノキズナ	富田 暁	8.5%	千田 輝彦	8.0%	キズナ	27.4%	木村 直樹	0.0%
10	ショウナンハルカゼ	西村 淳也	5.8%	清水 久詞	13.5%	メイショウサムソン	5.3%	国本 哲秀	18.9%
11	エフボマ	長岡 禎仁	2.4%	高橋 亮	20.2%	ノヴェリスト	17.6%	藤田 孟司	14.3%
12	タマモマスラオ	角田 大河	15.6%	五十嵐 忠男	11.4%	スズカコーズウェイ	23.1%	タマモ	17.0%
13	ビービーグラータス	幸 英明	17.7%	加用 正	13.5%	ラブリデー	0.0%	坂東牧場	0.0%

複勝率

馬番	馬名	騎手	複勝率	調教師	複勝率	種牡馬	複勝率	馬主	複勝率
1	ジャスティンユウジ	川田 将雅	61.5%	吉岡 辰弥	22.2%	キタサンブラック	52.9%	三木 正浩	33.3%
2	ライジングラバス	国分 恭介	15.9%	宮本 博	21.3%	ダノンバラード	66.7%	那須野牧場	0.0%
3	シゲルソロソロ	和田 翼	6.7%	谷 潔	24.8%	Runhappy	0.0%	森中 啓子	0.0%
4	ロングウッド	鮫島 克駿	23.0%	吉村 圭司	34.9%	タリスマニック	44.4%	ゴドルフィン	35.6%
5	オルノア	岩田 望来	36.5%	新谷 功一	21.6%	ゴールドシップ	8.9%	ノルマンディーサラブレッド	14.0%
6	ドナスウェット	吉田 隼人	41.7%	矢作 芳人	27.5%	Justify	80.0%	小川 眞查雄	28.6%
7	ピエナパイロ	太宰 啓介	16.9%	渡辺 薫彦	29.6%	パイロ	27.2%	本谷 兼三	16.7%
8	エイユースイート	菱田 裕二	28.6%	岡田 稲男	31.0%	シャンハイボビー	14.3%	笹部 和子	0.0%
9	ツウカイノキズナ	富田 暁	17.7%	千田 輝彦	12.0%	キズナ	37.7%	木村 直樹	0.0%
10	ショウナンハルカゼ	西村 淳也	13.2%	清水 久詞	17.7%	メイショウサムソン	13.3%	国本 哲秀	32.4%
11	エフボマ	長岡 禎仁	7.1%	高橋 亮	33.7%	ノヴェリスト	27.5%	藤田 孟司	14.3%
12	タマモマスラオ	角田 大河	24.7%	五十嵐 忠男	22.0%	スズカコーズウェイ	30.8%	タマモ	26.4%
13	ビービーグラータス	幸 英明	27.3%	加用 正	23.0%	ラブリデー	3.3%	坂東牧場	20.0%

2022年12月28日 6回9日 阪神 1R

2歳 未勝利 (10:05発走)

騎手+種牡馬

馬番	馬名	合算
6	ドナスウェット	36.0%
1	ジャスティンユウジ	18.2%
12	タマモマスラオ	14.1%
8	エイユースイート	11.1%
5	オルノア	9.2%
4	ロングウッド	8.9%
9	ツウカイノキズナ	7.9%
7	ピエナパイロ	5.9%
11	エフボマ	5.9%
13	ビービーグラテス	4.8%
10	ショウナンノルカゼ	3.2%
2	ライジングラパス	2.4%
3	シゲルソロソロ	0.8%

2022年12月28日

中山12R カウントダウンステークス

テクニカル6

ptn1

馬連決着率			3連複決着率		
上位3頭	上位6頭	上位9頭	上位3頭	上位6頭	上位9頭
17%	54%	80%	4%	33%	68%

◆推定オッズ&推定確率

馬番	オッズ	馬名	勝率	連対率	複勝率	単回収値	複回収値
1	7.1	ダンテスビュー	14.0%	27.8%	39.7%	86	84
2	100.0	ペイシャフェスタ	1.0%	2.8%	5.8%	46	66
3	11.9	レディバランタイン	8.4%	17.4%	26.3%	90	82
4	125.0	トミケンボハテル	0.8%	2.0%	3.8%	71	70
5	6.4	ニシノラブウインク	15.7%	30.9%	42.8%	74	76
6	5.4	インダストリア	18.6%	34.8%	47.1%	72	77
7	200.0	シャチ	0.5%	1.3%	2.5%	52	53
8	18.2	サトノフウジン	5.5%	11.5%	18.4%	88	81
9	14.7	アールバロン	6.8%	13.5%	21.5%	98	86
10	43.5	ユキノファアラオ	2.3%	5.6%	9.4%	83	78
11	12.3	アステロイドベルト	8.1%	17.4%	25.2%	70	71
12	200.0	カルリーノ	0.5%	1.4%	2.7%	40	54
13	24.4	クロスマジスティ	4.1%	9.2%	15.7%	89	81
14	142.9	トオヤリトセイト	0.7%	2.0%	3.7%	68	62
15	33.3	ハーモニーマゼラン	3.0%	6.8%	12.1%	81	81
16	11.6	ヴィアルークス	8.6%	17.4%	27.0%	87	80

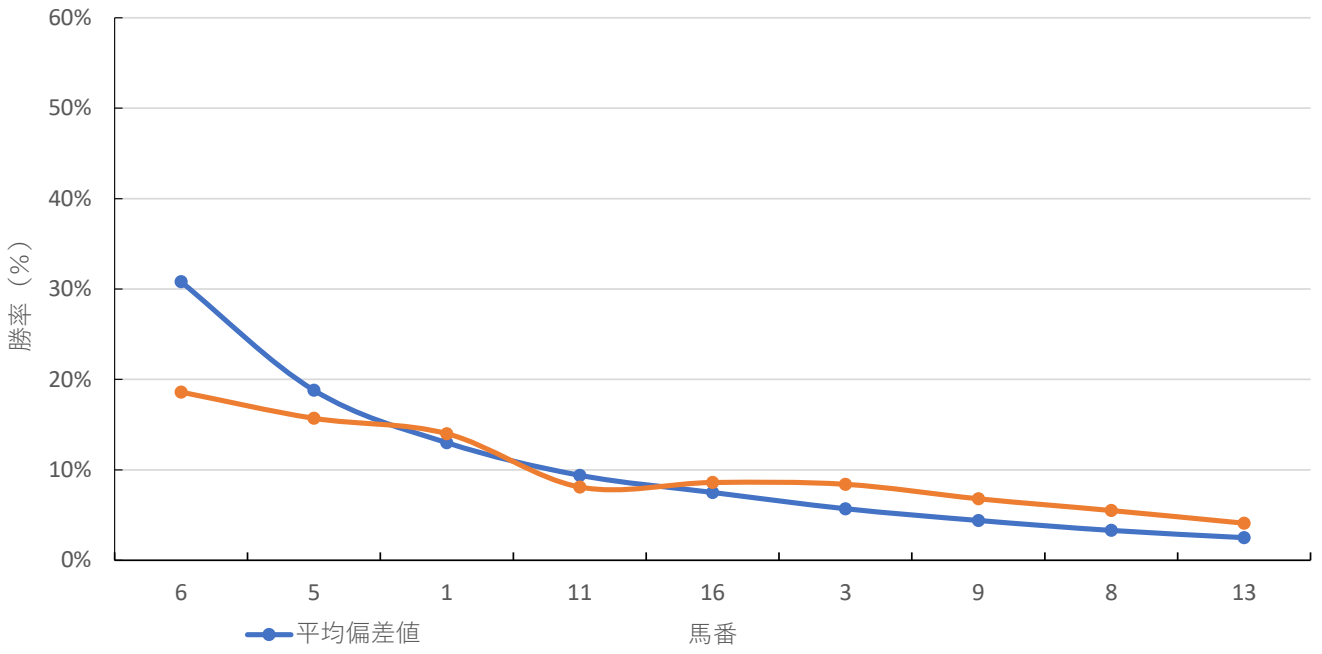
◆推定馬連オッズ&推定決着率

◆推定3連複オッズ&推定決着率

馬番	オッズ	推定決着率	馬番	オッズ	推定決着率
5-6	12.4	8.1%	1-5-6	19.2	5.2%
1-6	14.8	6.8%	5-6-11	32.8	3.0%
1-5	19.4	5.2%	5-6-16	36.8	2.7%
6-11	25.4	3.9%	3-5-6	37.7	2.7%
3-6	27.5	3.6%	1-6-11	42.4	2.4%
6-16	27.5	3.6%	1-6-16	49.5	2.0%
5-16	31.0	3.2%	1-3-6	50.8	2.0%
5-11	31.0	3.2%	5-6-9	57.7	1.7%
1-11	34.5	2.9%	1-5-11	58.4	1.7%
6-9	35.5	2.8%	6-11-16	78.0	1.3%

※実オッズが推定オッズより高いと期待値が100%を超えます

中山12R カウントダウンステークス



2022年12月28日 5回9日 中山 12R

カウントダウンステークス 3歳以上 3勝クラス (16:05発走)

芝・右外 1600m

勝率

馬番	馬名	騎手	勝率	調教師	勝率	種牡馬	勝率	馬主	勝率
1	ダンテスヴュー	C.デムーロ	0.0%	友道 康夫	12.5%	キングカメハメハ	12.6%	金子真人ホールディングス	15.6%
2	ベイシャフェスタ	丸田 恭介	0.0%	高橋 裕	6.9%	マクフィ	4.8%	北所 直人	3.8%
3	レディバランタイン	C.ルメール	28.8%	加藤 征弘	3.8%	サトノアラジン	0.0%	丸山 担	0.0%
4	トミケンボハテル	秋山 稔樹	0.0%	蛭名 利弘	0.0%	アドマイヤムーン	2.8%	佐野 信幸	0.0%
5	ニシノラブウインク	三浦 皇成	9.8%	小手川 準	0.0%	エピファネイア	7.9%	西山 茂行	4.3%
6	インダストリア	戸崎 圭太	9.8%	宮田 敬介	16.7%	リオンドーズ	10.0%	サンデーレーシング	10.2%
7	シャチ	勝浦 正樹	1.8%	小松山 悟	7.6%	リアルインパクト	10.4%	中村 勝彦	13.3%
8	サトノフウジン	松山 弘平	7.7%	堀 宣行	19.3%	ディーブインパクト	14.8%	里見 治	0.0%
9	アールパロン	M.デムーロ	20.5%	伊藤 大士	4.9%	モーリス	8.8%	前原 敏行	11.1%
10	ユキノファラオ	武 豊	13.6%	石毛 善彦	8.0%	ワールドエース	4.5%	井上 基之	20.0%
11	アステロイドベルト	D.イーガン	0.0%	池江 泰寿	24.0%	ルーラーシップ	9.8%	キャロットファーム	15.5%
12	カルリーノ	石川 裕紀人	7.1%	高橋 裕	6.9%	マツリダゴッホ	3.8%	Gリビエール・レーシング	4.3%
13	クロスマジエスティ	柴田 善臣	9.7%	水野 貴広	10.7%	ディーマジエスティ	20.0%	辻 高史	40.0%
14	トオヤリトセイト	坂井 瑠星	9.1%	松下 武士	0.0%	ドリームジャーニー	0.0%	村田 能光	0.0%
15	ハーモニーマゼラン	石橋 脩	10.0%	牧 光二	5.4%	ダイワメジャー	8.5%	日下部 勝徳	22.2%
16	ヴィアルークス	横山 武史	13.3%	藤原 英昭	8.3%	ディーブインパクト	14.8%	フクキタル	0.0%

連対率

馬番	馬名	騎手	連対率	調教師	連対率	種牡馬	連対率	馬主	連対率
1	ダンテスヴュー	C.デムーロ	16.7%	友道 康夫	25.0%	キングカメハメハ	18.4%	金子真人ホールディングス	25.0%
2	ベイシャフェスタ	丸田 恭介	3.6%	高橋 裕	15.3%	マクフィ	9.5%	北所 直人	3.8%
3	レディバランタイン	C.ルメール	39.6%	加藤 征弘	24.5%	サトノアラジン	0.0%	丸山 担	14.3%
4	トミケンボハテル	秋山 稔樹	0.0%	蛭名 利弘	0.0%	アドマイヤムーン	4.2%	佐野 信幸	0.0%
5	ニシノラブウインク	三浦 皇成	21.8%	小手川 準	25.0%	エピファネイア	13.9%	西山 茂行	15.9%
6	インダストリア	戸崎 圭太	29.4%	宮田 敬介	22.2%	リオンドーズ	30.0%	サンデーレーシング	22.2%
7	シャチ	勝浦 正樹	5.3%	小松山 悟	7.6%	リアルインパクト	16.7%	中村 勝彦	13.3%
8	サトノフウジン	松山 弘平	7.7%	堀 宣行	33.3%	ディーブインパクト	24.4%	里見 治	0.0%
9	アールパロン	M.デムーロ	35.7%	伊藤 大士	11.0%	モーリス	11.8%	前原 敏行	22.2%
10	ユキノファラオ	武 豊	22.7%	石毛 善彦	12.0%	ワールドエース	11.4%	井上 基之	20.0%
11	アステロイドベルト	D.イーガン	0.0%	池江 泰寿	32.0%	ルーラーシップ	20.5%	キャロットファーム	23.0%
12	カルリーノ	石川 裕紀人	15.7%	高橋 裕	15.3%	マツリダゴッホ	11.5%	Gリビエール・レーシング	17.4%
13	クロスマジエスティ	柴田 善臣	12.5%	水野 貴広	21.4%	ディーマジエスティ	40.0%	辻 高史	60.0%
14	トオヤリトセイト	坂井 瑠星	9.1%	松下 武士	0.0%	ドリームジャーニー	0.0%	村田 能光	16.7%
15	ハーモニーマゼラン	石橋 脩	18.5%	牧 光二	16.1%	ダイワメジャー	17.1%	日下部 勝徳	33.3%
16	ヴィアルークス	横山 武史	19.5%	藤原 英昭	16.7%	ディーブインパクト	24.4%	フクキタル	20.0%

複勝率

馬番	馬名	騎手	複勝率	調教師	複勝率	種牡馬	複勝率	馬主	複勝率
1	ダンテスヴュー	C.デムーロ	33.3%	友道 康夫	37.5%	キングカメハメハ	31.0%	金子真人ホールディングス	37.5%
2	ベイシャフェスタ	丸田 恭介	14.3%	高橋 裕	22.2%	マクフィ	19.0%	北所 直人	3.8%
3	レディバランタイン	C.ルメール	47.7%	加藤 征弘	34.0%	サトノアラジン	6.3%	丸山 担	14.3%
4	トミケンボハテル	秋山 稔樹	0.0%	蛭名 利弘	8.7%	アドマイヤムーン	9.7%	佐野 信幸	0.0%
5	ニシノラブウインク	三浦 皇成	31.0%	小手川 準	25.0%	エピファネイア	19.8%	西山 茂行	27.5%
6	インダストリア	戸崎 圭太	41.8%	宮田 敬介	27.8%	リオンドーズ	40.0%	サンデーレーシング	30.6%
7	シャチ	勝浦 正樹	12.3%	小松山 悟	11.4%	リアルインパクト	27.1%	中村 勝彦	20.0%
8	サトノフウジン	松山 弘平	19.2%	堀 宣行	43.9%	ディーブインパクト	32.0%	里見 治	0.0%
9	アールパロン	M.デムーロ	47.3%	伊藤 大士	15.9%	モーリス	20.6%	前原 敏行	22.2%
10	ユキノファラオ	武 豊	36.4%	石毛 善彦	16.0%	ワールドエース	18.2%	井上 基之	40.0%
11	アステロイドベルト	D.イーガン	0.0%	池江 泰寿	40.0%	ルーラーシップ	30.4%	キャロットファーム	31.8%
12	カルリーノ	石川 裕紀人	22.0%	高橋 裕	22.2%	マツリダゴッホ	16.7%	Gリビエール・レーシング	26.1%
13	クロスマジエスティ	柴田 善臣	20.8%	水野 貴広	28.6%	ディーマジエスティ	50.0%	辻 高史	60.0%
14	トオヤリトセイト	坂井 瑠星	18.2%	松下 武士	50.0%	ドリームジャーニー	5.3%	村田 能光	33.3%
15	ハーモニーマゼラン	石橋 脩	26.2%	牧 光二	28.6%	ダイワメジャー	28.1%	日下部 勝徳	55.6%
16	ヴィアルークス	横山 武史	24.2%	藤原 英昭	16.7%	ディーブインパクト	32.0%	フクキタル	40.0%

2022年12月28日 5回9日 中山 12R

カウントダウンステークス 3歳以上 3勝クラス (16:05発走)

騎手+種牡馬

馬番	馬名	合算
13	クロスマジエスティ	14.9%
9	アールバロン	14.7%
3	レディバランタイン	14.4%
16	ヴィアルークス	14.0%
8	サトノフウジン	11.2%
6	インダストリア	9.9%
15	ハーモニーマゼラン	9.3%
10	ユキノファラオ	9.1%
5	ニシノラブウインク	8.8%
1	ダンテスヴュー	6.3%
7	シャチ	6.1%
12	カルリーノ	5.5%
11	アステロイドベルト	4.9%
14	トオヤリトセイト	4.5%
2	ベイシャフェスタ	2.4%
4	トミケンボハテル	1.4%

2022年12月28日

申12R 2022ファイナルステークス

テクニカル6

ptn4

馬連決着率			3連複決着率		
上位3頭	上位6頭	上位9頭	上位3頭	上位6頭	上位9頭
32%	69%	88%	8%	48%	78%

◆推定オッズ&推定確率

馬番	オッズ	馬名	勝率	連対率	複勝率	単回収値	複回収値
1	10.0	スリーパーダ	10.0%	22.4%	34.8%	78	80
2	4.1	ヨシノイースター	24.3%	46.1%	59.4%	83	86
3	12.0	イルクオーレ	8.3%	18.6%	30.3%	83	81
4	16.9	ショウナンラスボス	5.9%	14.1%	23.2%	71	74
5	166.7	フォイアーロート	0.6%	1.8%	3.2%	53	61
6	333.3	テイエムイダテン	0.3%	1.1%	2.3%	46	56
7	3.1	エイシンスポッター	31.8%	50.7%	64.9%	83	86
8	333.3	ショウナンアリアナ	0.3%	1.0%	2.4%	38	58
9	500.0	アールラブチャー	0.2%	0.5%	1.5%	26	40
10	62.5	エグレムニ	1.6%	4.7%	9.0%	69	83
11	18.9	クリノマジン	5.3%	12.8%	21.7%	79	79
12	47.6	モンファボリ	2.1%	5.8%	10.7%	70	79
13	62.5	グレートゲイナー	1.6%	3.6%	6.8%	85	70
14	27.8	ワンスカイ	3.6%	8.1%	14.1%	86	78
15	90.9	メイショウツツジ	1.1%	3.1%	5.4%	55	68
16	25.6	カフジテトラゴン	3.9%	9.6%	17.8%	76	79

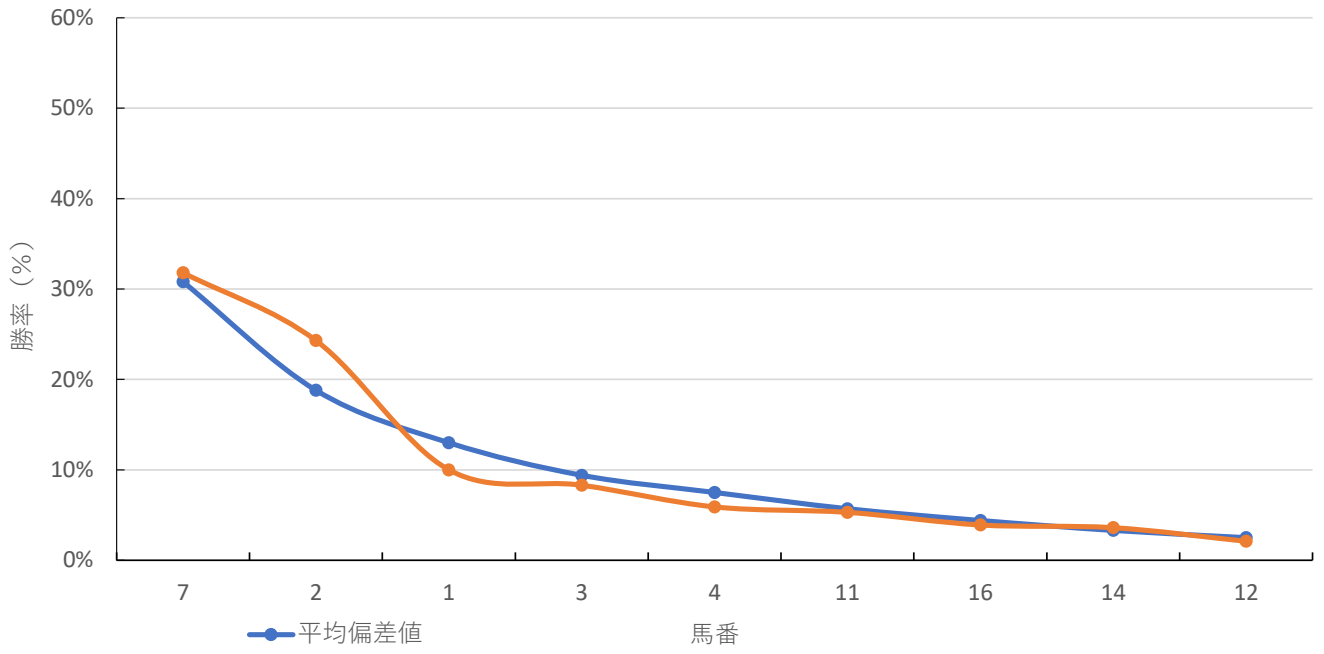
◆推定馬連オッズ&推定決着率

◆推定3連複オッズ&推定決着率

馬番	オッズ	推定決着率	馬番	オッズ	推定決着率
2-7	5.7	17.5%	1-2-7	11.5	8.7%
1-7	12.6	8.0%	2-3-7	14.3	7.0%
1-2	16.1	6.2%	2-4-7	22.4	4.5%
3-7	16.3	6.1%	2-7-11	23.9	4.2%
2-3	19.4	5.1%	1-3-7	29.2	3.4%
4-7	23.3	4.3%	2-7-16	36.4	2.7%
2-4	25.6	3.9%	1-2-3	39.9	2.5%
7-11	25.7	3.9%	1-4-7	47.7	2.1%
7-16	34.2	2.9%	1-7-11	51.0	2.0%
1-3	40.0	2.5%	3-4-7	54.8	1.8%

※実オッズが推定オッズより高いと期待値が100%を超えます

阪神12R 2022 ファイナルステークス



2022年12月28日 6回9日 阪神 12R

2022ファイナルステークス 3歳以上 3勝クラス (16:25発走)

芝・右 1200m

勝率

馬番	馬名	騎手	勝率	調教師	勝率	種牡馬	勝率	馬主	勝率
1	スリーバーダ	北村 友一	18.8%	斉藤 崇史	25.0%	ミッキーアイル	13.3%	キャロットファーム	22.2%
2	ヨシノイスター	富田 暁	6.9%	中尾 秀正	15.4%	ルーラーシップ	9.5%	清水 義徳	33.3%
3	イルクオーレ	荻野 極	0.0%	高橋 文雅	0.0%	ロードカナロア	14.8%	ヒダカ・ブリーダーズ・ユニ	0.0%
4	ショウナンラスボス	和田 竜二	6.0%	奥村 武	0.0%	ダイワメジャー	14.6%	国本 哲秀	6.7%
5	フォイアーロート	岩田 康誠	14.3%	中村 直也	33.3%	リオンディーズ	9.1%	吉田 勝己	21.7%
6	テイエムイダテン	松田 大作	5.9%	飯田 雄三	0.0%	ロードカナロア	14.8%	竹園 正繼	20.0%
7	エイシンスポッター	角田 大河	20.0%	吉村 圭司	7.1%	エイシンヒカリ	0.0%	栄進堂	8.3%
8	ショウナンアリアナ	西村 淳也	9.7%	高野 友和	14.8%	Frankel	14.3%	国本 哲秀	6.7%
9	アールラブチャー	竹之下 智昭	0.0%	千田 輝彦	10.0%	ミッキーアイル	13.3%	前原 敏行	33.3%
10	エグレムニ	松若 風馬	6.2%	加用 正	5.0%	キズナ	6.4%	吉田 照哉	25.0%
11	クリノマジン	幸 英明	6.7%	高橋 義忠	18.2%	ビッグアーサー	13.3%	栗本 守	0.0%
12	モンファボリ	吉田 隼人	10.7%	須貝 尚介	8.3%	Frankel	14.3%	サンデーレーシング	6.9%
13	グレートゲイナー	松本 大輝	0.0%	森 秀行	13.9%	キンシャサノキセキ	3.4%	田中 慶治	0.0%
14	ワンスカイ	岩田 望来	10.3%	斎藤 誠	16.7%	スウェプトオーヴァーボード	8.3%	平井 裕	20.0%
15	メイショウツツジ	秋山 真一郎	10.5%	南井 克巳	7.7%	エイシンフラッシュ	4.5%	松本 好雄	8.8%
16	カフジテトラゴン	古川 吉洋	10.0%	武 英智	5.6%	キズナ	6.4%	加藤 守	100.0%

連対率

馬番	馬名	騎手	連対率	調教師	連対率	種牡馬	連対率	馬主	連対率
1	スリーバーダ	北村 友一	31.3%	斉藤 崇史	31.3%	ミッキーアイル	13.3%	キャロットファーム	37.0%
2	ヨシノイスター	富田 暁	6.9%	中尾 秀正	23.1%	ルーラーシップ	14.3%	清水 義徳	33.3%
3	イルクオーレ	荻野 極	0.0%	高橋 文雅	0.0%	ロードカナロア	28.4%	ヒダカ・ブリーダーズ・ユニ	9.1%
4	ショウナンラスボス	和田 竜二	13.3%	奥村 武	50.0%	ダイワメジャー	23.2%	国本 哲秀	20.0%
5	フォイアーロート	岩田 康誠	31.4%	中村 直也	33.3%	リオンディーズ	27.3%	吉田 勝己	30.4%
6	テイエムイダテン	松田 大作	17.6%	飯田 雄三	12.5%	ロードカナロア	28.4%	竹園 正繼	26.7%
7	エイシンスポッター	角田 大河	20.0%	吉村 圭司	14.3%	エイシンヒカリ	0.0%	栄進堂	16.7%
8	ショウナンアリアナ	西村 淳也	16.1%	高野 友和	22.2%	Frankel	14.3%	国本 哲秀	20.0%
9	アールラブチャー	竹之下 智昭	0.0%	千田 輝彦	20.0%	ミッキーアイル	13.3%	前原 敏行	66.7%
10	エグレムニ	松若 風馬	15.4%	加用 正	15.0%	キズナ	19.1%	吉田 照哉	25.0%
11	クリノマジン	幸 英明	12.0%	高橋 義忠	27.3%	ビッグアーサー	20.0%	栗本 守	0.0%
12	モンファボリ	吉田 隼人	10.7%	須貝 尚介	16.7%	Frankel	14.3%	サンデーレーシング	10.3%
13	グレートゲイナー	松本 大輝	0.0%	森 秀行	22.2%	キンシャサノキセキ	11.2%	田中 慶治	0.0%
14	ワンスカイ	岩田 望来	17.9%	斎藤 誠	16.7%	スウェプトオーヴァーボード	8.3%	平井 裕	20.0%
15	メイショウツツジ	秋山 真一郎	21.1%	南井 克巳	15.4%	エイシンフラッシュ	18.2%	松本 好雄	17.5%
16	カフジテトラゴン	古川 吉洋	13.3%	武 英智	11.1%	キズナ	19.1%	加藤 守	100.0%

複勝率

馬番	馬名	騎手	複勝率	調教師	複勝率	種牡馬	複勝率	馬主	複勝率
1	スリーバーダ	北村 友一	31.3%	斉藤 崇史	31.3%	ミッキーアイル	20.0%	キャロットファーム	51.9%
2	ヨシノイスター	富田 暁	17.2%	中尾 秀正	23.1%	ルーラーシップ	23.8%	清水 義徳	33.3%
3	イルクオーレ	荻野 極	0.0%	高橋 文雅	0.0%	ロードカナロア	36.1%	ヒダカ・ブリーダーズ・ユニ	18.2%
4	ショウナンラスボス	和田 竜二	26.5%	奥村 武	50.0%	ダイワメジャー	30.5%	国本 哲秀	26.7%
5	フォイアーロート	岩田 康誠	37.1%	中村 直也	66.7%	リオンディーズ	36.4%	吉田 勝己	39.1%
6	テイエムイダテン	松田 大作	29.4%	飯田 雄三	25.0%	ロードカナロア	36.1%	竹園 正繼	26.7%
7	エイシンスポッター	角田 大河	20.0%	吉村 圭司	14.3%	エイシンヒカリ	0.0%	栄進堂	16.7%
8	ショウナンアリアナ	西村 淳也	25.8%	高野 友和	25.9%	Frankel	28.6%	国本 哲秀	26.7%
9	アールラブチャー	竹之下 智昭	0.0%	千田 輝彦	30.0%	ミッキーアイル	20.0%	前原 敏行	66.7%
10	エグレムニ	松若 風馬	18.5%	加用 正	25.0%	キズナ	27.7%	吉田 照哉	41.7%
11	クリノマジン	幸 英明	20.0%	高橋 義忠	36.4%	ビッグアーサー	46.7%	栗本 守	0.0%
12	モンファボリ	吉田 隼人	14.3%	須貝 尚介	16.7%	Frankel	28.6%	サンデーレーシング	24.1%
13	グレートゲイナー	松本 大輝	14.3%	森 秀行	25.0%	キンシャサノキセキ	21.3%	田中 慶治	0.0%
14	ワンスカイ	岩田 望来	30.8%	斎藤 誠	33.3%	スウェプトオーヴァーボード	33.3%	平井 裕	40.0%
15	メイショウツツジ	秋山 真一郎	28.9%	南井 克巳	26.9%	エイシンフラッシュ	18.2%	松本 好雄	22.8%
16	カフジテトラゴン	古川 吉洋	23.3%	武 英智	16.7%	キズナ	27.7%	加藤 守	100.0%

2022年12月28日 6回9日 阪神 12R

2022ファイナルステークス 3歳以上 3勝クラス (16:25発走)

騎手+種牡馬

馬番	馬名	合算
1	スリーバーダ	16.0%
12	モンファボリ	12.5%
8	ショウナンアリアナ	12.0%
5	フォイアーロート	11.7%
6	テイエムイダテン	10.4%
4	ショウナンラスボス	10.3%
7	エイシンスポッター	10.0%
11	クリノマジン	10.0%
14	ワンスカイ	9.3%
2	ヨシノイースター	8.2%
16	カフジテトラゴン	8.2%
15	メイショウツツジ	7.5%
3	イルクオーレ	7.4%
9	アールラブチャー	6.7%
10	エグレムニ	6.3%
13	グレイトゲイナー	1.7%